



**NUNCA coloque estos  
contaminantes en el  
contenedor de reciclaje**

- |  |   |
|--|---|
|  <b>Bolsas de<br/>Plástico</b>                     |  <b>Papel y<br/>Envoltorios<br/>Sucios</b> |
|  <b>Espuma de<br/>Poliestireno</b>                 |  <b>Ropa y<br/>Zapatos</b>                 |
|  <b>Cajas<br/>Grasientas<br/>de Pizza</b>          |  <b>Herramientas</b>                       |
|  <b>Comida</b>                                    |  <b>Juguetes</b>                          |
|  <b>Aparatos<br/>Electrónicos<br/>y Baterías</b> |  <b>Residuos de<br/>Construcción</b>     |
|  <b>Desechos de<br/>Jardinería</b>               |  <b>Artículos<br/>Médicos</b>            |
|  <b>Pañales</b>                                  |  <b>Chatarra<br/>de Metal</b>            |



*Ayúdenos a crear  
un futuro brillante*

Cuando se trata de reciclaje, todos desempeñamos algún papel. Cuando trabajamos todos juntos, nos podemos asegurar de que los artículos reciclables no terminarán en nuestros lagos y basureros. En Republic Services, creemos en la preservación de nuestro Planeta Azul, en un mundo más limpio, seguro y saludable en el que las personas prosperen—no sólo en la actualidad, sino en las generaciones venideras.

Reciclaje.  
Es tan sencillo  
como 1-2-3



[RecyclingSimplified.com](https://RecyclingSimplified.com)



©2018 Republic Services, Inc.

We'll handle it from here.®

Recycling *Simplified*



## 1. Sepa qué tirar

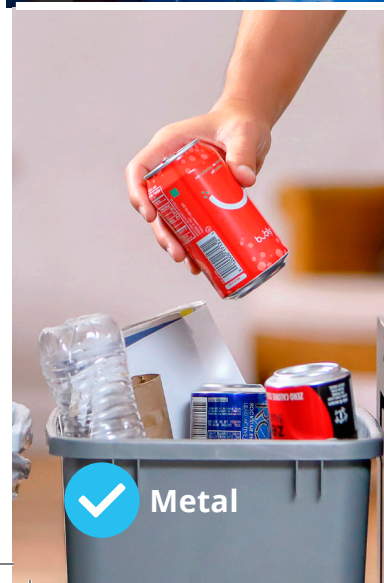
Su contenedor de reciclaje sólo debería contener cartón, papel, latas de metal, botellas y receptáculos de plástico.



Cartón



Papel



Metal



Plástico

## 2. Vacíe. Limpie. Seque.™

Mantenga todos los artículos reciclables libres de alimentos y líquidos. Sólo una botella o artículo sucio puede contaminar el contenido de su contenedor de reciclaje. Una vez que el cartón o el papel entran en contacto con alimentos o líquidos ya no se pueden reciclar.

Mantenga todos los artículos reciclables:



Vacíos



Limpios



Secos

## 3. Manténgalos sueltos

No embolse sus artículos reciclables. En lugar de eso, colóquelos sueltos adentro del contenedor de reciclaje. Las bolsas de plástico se pueden enredar en la maquinaria y atascar todo el proceso. Lo mejor que usted puede hacer con las bolsas del supermercado es regresarlas a la tienda, no usarlas, o tirarlas a la basura. Para evitar este problema por completo, invierta en bolsas reutilizables.

